

### SABİT DEPLASMANLI EKSENEL PİSTONLU POMPALAR

Cinsi	Mil çapı	Depl.	Hız	Basınç	Sabit Tork	Max. Debi	
H1C POMPA	mm	cc/dev.	d/dak.	bar	Nm / bar	lt/dak.	
H1C 012	Frezeli - Kamalı	10.9	4300	350-450	0,17	47	
H1C 020	Frezeli - Kamalı	19.6	4300	350-450	0,31	84	
H1C 030	Frezeli - Kamalı	30.0	3000	350-450	0,48	90	
H1C 040	Frezeli - Kamalı	40.1	3300	350-450	0,64	132	
H1C 055	Frezeli - Kamalı	54.8	2600	350-450	0,87	143	
H1C 075	Frezeli - Kamalı	75.3	2300	350-450	1,20	173	
H1C 090	Frezeli - Kamalı	87.0	2500	350-450	1,38	217	
H1C 108	Frezeli - Kamalı	107.5	2000	350-450	1,71	215	
H1C 160	Frezeli - Kamalı	160.8	1800	350-450	2,56	289	
H1C 226	Frezeli - Kamalı	225.1	1600	350-450	3,58	360	



H1C

\* Rexroth A2FO muadildir.

### SABİT DEPLASMANLI EKSENEL PİSTONLU MOTORLAR

Cinsi	Mil çapı	Depl.	Hız	Basınç	Sabit tork	Max. debi	
H1C MOTOR	mm	cc/dev.	d/dak.	bar	Nm / bar	lt/dak.	
H1C 012	Frezeli	10.9	5590	350-450	0,17	61	
H1C 020	Frezeli - Kamalı	19.6	5590	350-450	0,31	109	
H1C 030	Frezeli - Kamalı	30.0	4500	350-450	0,48	135	
H1C 040	Frezeli - Kamalı	40.1	4950	350-450	0,64	198	
H1C 055	Frezeli - Kamalı	54.8	3900	350-450	0,87	214	
H1C 075	Frezeli - Kamalı	75.3	3450	350-450	1,20	259	
H1C 090	Frezeli - Kamalı	87.0	3750	350-450	1,38	325	
H1C 108	Frezeli - Kamalı	107.5	3000	350-450	1,71	322	
H1C 160	Frezeli - Kamalı	160.8	2700	350-450	2,56	434	
H1C 226	Frezeli - Kamalı	225.1	2400	350-450	3,58	540	



H1C

\* Rexroth A2FM muadildir.

Cinsi	Mil çapı	Depl.	Hız	Basınç(bar)	Sabit tork	Max. debi	
H1CR MOTOR	mm	cc/dev.	d/dak.	Sürekli-Pik	Nm / bar	lt/dak.	
H1CR 030	Frezeli	30.0	4500	350-450	0,48	135	
H1CR 045	Frezeli	44.3	4200	350-450	0,70	186	
H1CR 055	Frezeli	54.8	3800	350-450	0,87	208	
H1CR 075	Frezeli	75.3	3400	350-450	1,20	256	
H1CR 090	Frezeli	87.0	3600	350-450	1,38	313	
H1CR 108	Frezeli	107.5	3000	350-450	1,71	322	



H1CR

\* H1CR serisi motorlar sipariş üzerine getirilmektedir. Rexroth A2FE muadildir.

Cinsi	Mil çapı	Depl.	Hız	Basınç(bar)	Sabit tork	Max. debi	
H4C MOTOR	mm	cc/dev.	d/dak.	Sürekli-Pik	Nm / bar	lt/dak.	
H4C 075	Frezeli	74.3	3000	320-350	1,18	225	
H4C 090	Frezeli	89.8	2500	320-350	1,43	225	



H4C

\* Rexroth A4FM muadildir.

### MANYETİK KAVRAMALI POLİÜRETAN POMPASI

Cinsi	Mil çapı	Depl.	Hız	Basınç(bar)	Sabit tork	Max. debi	Fiyat
H1V POMPA	mm	cc/dev.	d/dak.	Sürekli-Pik	Nm / bar	lt/dak.	Euro
H1V 12	20	12	300 - 1800	250-320	47,3 - 56,8	21,4	3.373
H1V 30	25	30	300 - 1800	250-320	119,4 - 143,3	54	4.266



H1V

**DEĞİŞKEN DEPLASMANLI EKSENL PİSTONLU POMPALAR**

Cinsi	Regülasyon	Depl. cc/dev	Hız	Basınç	Sabit tork	Max. debi
H1V POMPA	Tipi	Min-Max	d/dak.	bar	Nm / bar	lt/dak.
H1V 075 NC+PC	Güç+Basınç Regülasyonu	0-75,3	2900	350-450	1,2	173
H1V 108 NC+PC	Güç+Basınç Regülasyonu	0-107,5	2600	350-450	1,71	215
H1V 160 NC+PC	Güç+Basınç Regülasyonu	0-160,8	2300	350-450	2,56	289
H1V 226 NC+PC	Güç+Basınç Regülasyonu	0-225,1	1900	350-450	3,58	338
H1V 055 2EM	Elektrikli On-Off Kontrol	0-54,8	3300	350-450	0,87	143
H1V 075 2EM	Elektrikli On-Off Kontrol	0-75,3	2900	350-450	1,2	173
H1V 108 2EM	Elektrikli On-Off Kontrol	0-107,5	2600	350-450	1,71	215
H1V 160 2EM	Elektrikli On-Off Kontrol	0-160,8	2300	350-450	2,56	289
H1V 226 2EM	Elektrikli On-Off Kontrol	0-225,1	1900	350-450	3,58	338
H1V 055 EM	Elektrikli Oransal Kontrol	0-54,8	3300	350-450	0,87	143
H1V 075 EM	Elektrikli Oransal Kontrol	0-75,3	2900	350-450	1,2	173
H1V 108 EM	Elektrikli Oransal Kontrol	0-107,5	2600	350-450	1,71	215
H1V 160 EM	Elektrikli Oransal Kontrol	0-160,8	2300	350-450	2,56	289
H1V 226 EM	Elektrikli Oransal Kontrol	0-225,1	1900	350-450	3,58	338
H1V 055 LS	Load Sensing Kontrol	0-54,8	3300	350-450	0,87	143
H1V 075 LS	Load Sensing Kontrol	0-75,3	2900	350-450	1,2	173
H1V 108 LS	Load Sensing Kontrol	0-107,5	2600	350-450	1,71	215
H1V 160 LS	Load Sensing Kontrol	0-160,8	2300	350-450	2,56	289
H1V 226 LS	Load Sensing Kontrol	0-225,1	1900	350-450	3,58	338

\* H1V serisi pompalar REXROTH ATVO serisi muadildir.



H1V

**DEĞİŞKEN DEPLASMANLI EKSENL PİSTONLU MOTORLAR**

Cinsi	Regülasyon	Depl. cc/dev	Hız	Basınç	Sabit tork	Max. debi
H2V MOTOR	Tipi	Min-Max	d/dak.	bar	Nm / bar	lt/dak.
H2V 055 PI	Hidrolik Oransal Kontrol	15,8-54,8	3900	350-450	0,87	214
H2V 075 PI	Hidrolik Oransal Kontrol	21,7-75,3	3500	350-450	1,2	263
H2V 108 PI	Hidrolik Oransal Kontrol	31-107,5	3200	350-450	1,71	344
H2V 160 PI	Hidrolik Oransal Kontrol	46,4-160,8	2800	350-450	2,56	450
H2V 226 PI	Hidrolik Oransal Kontrol	64,9-225,1	2500	350-450	3,58	563
H2V 055 2PI	Hidrolik İki Pozisyon Kontrol	15,8-54,8	3900	350-450	0,87	214
H2V 075 2PI	Hidrolik İki Pozisyon Kontrol	21,7-75,3	3500	350-450	1,2	263
H2V 108 2PI	Hidrolik İki Pozisyon Kontrol	31-107,5	3200	350-450	1,71	344
H2V 160 2PI	Hidrolik İki Pozisyon Kontrol	46,4-160,8	2800	350-450	2,56	450
H2V 226 2PI	Hidrolik İki Pozisyon Kontrol	64,9-225,1	2500	350-450	3,58	563
H2V 055 2EM	Elektrikli On - Off Kontrol	15,8-54,8	3900	350-450	0,87	214
H2V 075 2EM	Elektrikli On - Off Kontrol	21,7-75,3	3500	350-450	1,2	263
H2V 108 2EM	Elektrikli On - Off Kontrol	31-107,5	3200	350-450	1,71	344
H2V 160 2EM	Elektrikli On - Off Kontrol	46,4-160,8	2800	350-450	2,56	450
H2V 226 2EM	Elektrikli On - Off Kontrol	64,9-225,1	2500	350-450	3,58	563
H2V 055 EM	Elektrikli Oransal Kontrol	15,8-54,8	3900	350-450	0,87	214
H2V 075 EM	Elektrikli Oransal Kontrol	21,7-75,3	3500	350-450	1,2	263
H2V 108 EM	Elektrikli Oransal Kontrol	31-107,5	3200	350-450	1,71	344
H2V 160 EM	Elektrikli Oransal Kontrol	46,4-160,8	2800	350-450	2,56	450
H2V 226 EM	Elektrikli Oransal Kontrol	64,9-225,1	2500	350-450	3,58	563

\* H2V serisi Hidromotorlar REXROTH A6VM serisi muadildir.



H2V

Cinsi	Regülasyon	Depl. cc/dev	Hız	Basınç	Sabit tork	Max. debi
H2VR MOTOR	Tipi	Min-Max	d/dak.	bar	Nm / bar	lt/dak.
H2VR 55 2PI	Hidrolik İki Pozisyon Kontrol	15,8-54,8	3900	350-450	305	214



H2VR

Cinsi	Regülasyon	Depl. cc/dev	Hız	Basınç	Sabit tork	Max. debi
SH7V MOTOR	Tipi	Min-Max	d/dak.	bar	Nm / bar	lt/dak.
SH7V 160 RPE	Basınç Kontrol	32,2-160,8	3100-5500	430-480	2,56	500
SH7V 160 2IN	Hidrolik İki Pozisyon Kontrol	32,2-160,8	3100-5500	430-480	2,56	500
SH7V 160 2EE	Elk.İki Pozisyon Kontrol.Bsç.Duy.	32,2-160,8	3100-5500	430-480	2,56	500
SH7V 160 2EN	Elektrikli On - Off Kontrol	32,2-160,8	3100-5500	430-480	2,56	500



SH7V

### DEĞİŞKEN DEPLASMANLI OPEN LOOP(AÇIK DEVRE)POMPALAR

Cinsi	Regülasyon	Depl.	Hız	Basınç(bar)	Pompa
SH5V POMPA	Tipi	cc/dev.	d/dak.	Sürekli-Pik	Versiyonları
SH5V 32 PCXXX	DR	32	3150	280-350	Basınç Duyarlı
SH5V 45 PCXXX	DR	43,3	2700	300-350	Basınç Duyarlı
SH5V 50 PCXXX	DR	49,65	3000	320-380	Basınç Duyarlı
SH5V 63 PCXXX	DR	63,98	2500	320-380	Basınç Duyarlı
SH5V 75 PCXXX	DR	75	2600	350-420	Basınç Duyarlı
SH5V 90 PCXXX	DR	93,76	2350	320-380	Basınç Duyarlı
SH5V 32 LSPCX	DFR	32	3150	280-350	Yük Duyarlı(Load Sensing)
SH5V 45 LSPCX	DFR	43,3	2700	300-350	Yük Duyarlı(Load Sensing)
SH5V 50 LSPCX	DFR	49,65	3000	320-380	Yük Duyarlı(Load Sensing)
SH5V 63 LSPCX	DFR	63,98	2500	320-380	Yük Duyarlı(Load Sensing)
SH5V 75 LSPCX	DFR	75	2600	350-420	Yük Duyarlı(Load Sensing)
SH5V 90 LSPCX	DFR	93,76	2350	320-380	Yük Duyarlı(Load Sensing)
SH5V 32 NLP0X	DFLR	32	3150	280-350	Güç Regülasyonlu(5,5 Kw)
SH5V 45 NLP0X	DFLR	43,3	2700	300-350	Güç Regülasyonlu(11 Kw)
SH5V 50 NLP0X	DFLR	49,65	3000	320-380	Güç Regülasyonlu(11 Kw)
SH5V 63 NLP0X	DFLR	63,98	2500	320-380	Güç Regülasyonlu(18,5 Kw)
SH5V 75 NLP0X	DFLR	75	2600	350-420	Güç Regülasyonlu(22 Kw)
SH5V 90 NLP0X	DFLR	93,76	2350	320-380	Güç Regülasyonlu(30 Kw)



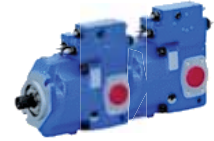
SH5V

\* SH5V serisi pompalar Açık Devre olup REXROTH A10VO ve CASAPPA LVP serilerinin muadilidir.

\* Diğer versiyonlar için lütfen Teknik Departmanımızdan bilgi alınız.

### DEĞİŞKEN DEPLASMANLI OPEN LOOP(AÇIK DEVRE) TANDEM POMPALAR

Cinsi	Regülasyon	Mil	Deplasman	Pompa
SH5V TANDEM	Tipi	Tipi	cc/dev.	Versiyonları
SH5V 32+32 LSPCX	DFR	Frezeli	32+32	Load Sensing TANDEM
SH5V 50+32 LSPCX	DFR	Frezeli	49,65+32	Load Sensing TANDEM
SH5V 50+50 LSPCX	DFR	Frezeli	49,65+49,65	Load Sensing TANDEM
SH5V 75+32 LSPCX	DFR	Frezeli	75+32	Load Sensing TANDEM
SH5V 75+50 LSPCX	DFR	Frezeli	75+49,65	Load Sensing TANDEM
SH5V 75+75 LSPCX	DFR	Frezeli	75+75	Load Sensing TANDEM
SH5V 90+32 LSPCX	DFR	Frezeli	93,76+32	Load Sensing TANDEM
SH5V 90+50 LSPCX	DFR	Frezeli	93,76+49,65	Load Sensing TANDEM
SH5V 90+75 LSPCX	DFR	Frezeli	93,76+75	Load Sensing TANDEM
SH5V 90+90 LSPCX	DFR	Frezeli	93,76+93,76	Load Sensing TANDEM



SH5V TANDEM

\* Diğer tandem versiyonları için lütfen Teknik Departmanımızdan bilgi alınız.

### DEĞİŞKEN DEPLASMANLI CLOSED LOOP(KAPALI DEVRE)POMPALAR

Cinsi	Regülasyon	Deplasman	Hız	Basınç(bar)	Max. debi
SH6V POMPA	Tipi	cc/dev.	d/dak.	Sürekli-Pik	lt/dak.
SH6V 075 HLR	Mekanik Servo Kontrol	75	500-3400	400-450	255
SH6V 130 HLR	Mekanik Servo Kontrol	128	500-2850	420-480	365
SH6V 075 HIR	Hidrolik Oransal Kontrol	75	500-3400	400-450	255
SH6V 130 HIR	Hidrolik Oransal Kontrol	128	500-2850	420-480	365
SH6V 075 HE2	Elektrikli On - Off Kontrol	75	500-3400	400-450	255
SH6V 130 HE2	Elektrikli On - Off Kontrol	128	500-2850	420-480	365
SH6V 075 HER	Elektrikli Oransal Kontrol	75	500-3400	400-450	255
SH6V 130 HER	Elektrikli Oransal Kontrol	128	500-2850	420-480	300



SH6V

### DEĞİŞKEN DEPLASMANLI CLOSED LOOP(KAPALI DEVRE) TANDEM POMPALAR

Cinsi	Regülasyon	Mil	Deplasman
SH6V TANDEM	Tipi	Tipi	cc/dev.
SH6V 130+GR2	Mekanik Servo Kontrol TANDEM	Frezeli	130+İsteğe Bağlı
SH6V 130+GR3	Mekanik Servo Kontrol TANDEM	Frezeli	130+İsteğe Bağlı
SH6V 130+130	Mekanik Servo Kontrol TANDEM	Frezeli	130+130
SH6V 075+GR2	Mekanik Servo Kontrol TANDEM	Frezeli	75+İsteğe Bağlı
SH6V 075+GR3	Mekanik Servo Kontrol TANDEM	Frezeli	75+İsteğe Bağlı
SH6V 130+ 075	Mekanik Servo Kontrol TANDEM	Frezeli	130+75
SH6V 075+ 075	Mekanik Servo Kontrol TANDEM	Frezeli	75+75



SH6V TANDEM

**DEĞİŞKEN DEPLASMANLI CLOSED LOOP(KAPALI DEVRE)POMPALAR**

Cinsi	Regülasyon	Deplasman	Hız	Basınç(bar)	Max debi
MD10V POMPA	Tipi	cc/dev.	d/dak.	Sürekli-Pik	lt/dak.
MD10V 14 HLN	Mekanik Kontrol	14	700-3600	250-300	50
MD10V 18 HLN	Mekanik Kontrol	18	700-3600	250-300	65
MD10V 21 HLR	Mekanik Servo Kontrol	21	700-3600	250-300	76
MD10V 28 HLR	Mekanik Servo Kontrol	28	700-3600	250-300	101
MD10V 50 HLR	Mekanik Servo Kontrol	50	700-3600	250-350	180
MD10V 64 HLR	Mekanik Servo Kontrol	64	700-3600	250-350	230
MD10V 14 HIN	Hidrolik Oransal Kontrol	14	700-3600	250-300	50
MD10V 18 HIN	Hidrolik Oransal Kontrol	18	700-3600	250-300	65
MD10V 21 HIR	Hidrolik Oransal Kontrol	21	700-3600	250-300	76
MD10V 28 HIR	Hidrolik Oransal Kontrol	28	700-3600	250-300	101
MD10V 50 HIR	Hidrolik Oransal Kontrol	50	700-3600	250-350	180
MD10V 64 HIR	Hidrolik Oransal Kontrol	64	700-3600	250-350	230
MD10V 21 HER	Elektrikli Oransal Kontrol	21	700-3600	250-300	76
MD10V 28 HER	Elektrikli Oransal Kontrol	28	700-3600	250-300	101
MD10V 50 HER	Elektrikli Oransal Kontrol	50	700-3600	250-350	180
MD10V 64 HER	Elektrikli Oransal Kontrol	64	700-3600	250-350	230
MD10V 14 HEI	Elektrikli On-Off Kontrol	14	700-3600	250-300	50
MD10V 18 HEI	Elektrikli On-Off Kontrol	18	700-3600	250-300	65
MD10V 21 HE2	Elektrikli On-Off Kontrol	21	700-3600	250-300	76
MD10V 28 HE2	Elektrikli On-Off Kontrol	28	700-3600	250-300	101
MD10V 50 HE2	Elektrikli On-Off Kontrol	50	700-3600	250-350	180
MD10V 64 HE2	Elektrikli On-Off Kontrol	64	700-3600	250-350	230


**MD10V**


\* Besleme pompaları deplasmanı 14-18cc için 5,4cc/dev. 21-28cc için 11cc/dev. 50-64cc için 13 cc/devirdir.

\* Besleme pompaları maksimum basınçları 20 bar'dır.

\* Pompa mil tipleri frezeli'dir. Diğer mil tipleri için lütfen Teknik Departmanımızdan bilgi alınız.

\* Tandem versiyonları için lütfen Teknik Departmanımızdan bilgi alınız.

**DEĞİŞKEN DEPLASMANLI CLOSED LOOP(KAPALI DEVRE)TANDEM POMPALAR**

Cinsi	Regülasyon	Mil	Deplasman
MD10V TANDEM	Tipi	Tipi	cc/devir
MD10V 14+14	Mekanik Kontrol TANDEM	Frezeli	14+14
MD10V 18+14	Mekanik Kontrol TANDEM	Frezeli	18+14
MD10V 18+18	Mekanik Kontrol TANDEM	Frezeli	18+18
MD10V 21+14	Mekanik Kontrol TANDEM	Frezeli	21+14
MD10V 21+18	Mekanik Kontrol TANDEM	Frezeli	21+18
MD10V 21+21	Mekanik Kontrol TANDEM	Frezeli	21+21
MD10V 50+14	Mekanik Kontrol TANDEM	Frezeli	50+14
MD10V 50+18	Mekanik Kontrol TANDEM	Frezeli	50+18
MD10V 50+21	Mekanik Kontrol TANDEM	Frezeli	50+21
MD10V 50+28	Mekanik Kontrol TANDEM	Frezeli	50+28
MD10V 50+50	Mekanik Kontrol TANDEM	Frezeli	50+50
MD10V 64+14	Mekanik Kontrol TANDEM	Frezeli	64+14
MD10V 64+18	Mekanik Kontrol TANDEM	Frezeli	64+18
MD10V 64+21	Mekanik Kontrol TANDEM	Frezeli	64+21
MD10V 64+28	Mekanik Kontrol TANDEM	Frezeli	64+28
MD10V 64+50	Mekanik Kontrol TANDEM	Frezeli	64+50
MD10V 64+64	Mekanik Kontrol TANDEM	Frezeli	64+64


**MD10V TANDEM**

## FACE BAĞLANTILI HİDROMOTOR VALFLERİ

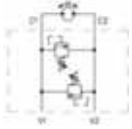
### ÇİFTLİ SEKONDER EMNİYETLİ MOTOR VALFLERİ

Cinsi	Motor	Portlar	Debi	Basınç Ayar	Max Basınç	
	Tipi	Diş Ölçüsü	lt/dak.	bar	bar	
VAF 06 D	BGM	3/8"	20	50-150	250	
VAF 08 D	BG,BR,ARF	1/2"	50	70-200	250	
VAF 09 D	HPR,HPRC	1/2"	50	100-200	250	
VAF 10 D*	HT	3/4"	100	100-200	250	

\* VAF 10 D serisinin opsiyonel olarak 210-300 bar basınç ayarlı tipi vardır.



VAF



VAF

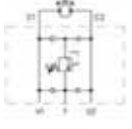
### SEKONDER EMNİYETLİ + ANTİKAVİTASYONLU

VAAF 31*	BG,BR,ARF	1/2"	45	50-130	250	
----------	-----------	------	----	--------	-----	--

\* Opsiyonel olarak 100-250 bar basınç ayarlı tipi vardır.



VAAF



VAAF

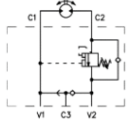
### TEKLİ YÜK TUTMA (OVERCENTER) VALFİ + FREN AÇMA

VCD 08 S/AF*	BG,BR,ARF	1/2"	60	100-210	250	
--------------	-----------	------	----	---------	-----	--

\* Standart tahvil oranı 7:1 dir. Opsiyonel olarak 3,5:1 tipleri vardır.



VCD S/AF



VCD

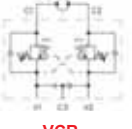
### ÇİFTLİ YÜK TUTMA (OVERCENTER) VALFLERİ + FREN AÇMA

VCR1 08 D/AF	BG,BR,ARF	1/2"	60	15-210	250	
VCR1 09 D/AF	HPR,HPRC	1/2"	60	15-210	250	
VCR1 10 D/AF*	HT	3/4"	100	100-200	250	

\* Opsiyonel olarak 210-300 bar basınç ayarlı tipi vardır.



VCR1 D/AF



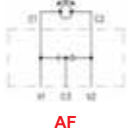
VCR

### FREN AÇMALI VEYA VALFİ

AF	BG,BR,ARF	1/2"	60	-	250	
----	-----------	------	----	---	-----	--



AF



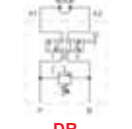
AF

### BASINÇ EMNİYETLİ KOLLU YÖN VALFİ

DR 08/R	BG,BR,ARF	1/2"	50	50-150	150	
---------	-----------	------	----	--------	-----	--



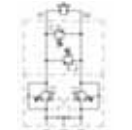
DR



### SEKONDER EMNİYET + İKİZ YÜK TUTMA (OVERCENTER)

VCR1 08 D/AF-LDP	BG,BR,ARF	1/2"	60	20-210	250	
VCR1 09 D/AF-LDP	HPR,HPRC	1/2"	60	15-210	250	

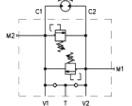
VCR1 D/AF - LDP



VCR

### SEKONDER EMNİYET VALFİ ANTİKAVİTASYONLU

VAF 08 -D/AF	BG,BR,ARF	1/2"	50	70-200	250	
--------------	-----------	------	----	--------	-----	--



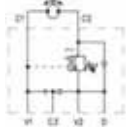
VAF

### FREN ÇÖZÜCÜLÜ TEKLİ YÜK TUTMA VALFİ

VCD1 09 S/AF	HPR,HPRC	3/4"	75	100-210	250	
VCD2 10 S/AF*	HT	3/4"	100	100-350	250	



VCD S/AF



VCD

\* Opsiyonel olarak 30-210 bar basınç ayarlı tipi vardır.

**ORBİT MOTORLAR**

Cinsi	Mil çapı	Depl.	Hız	Basınç	Max.tork	Max. debi	
<b>BGM</b>				bar	daNm	lt/dak.	
BGM 13 CL160				140	1,6	20	
BGM 20 CL160				140	2,5	20	
BGM 32 CL160				140	3,9	20	
BGM 40 CL160	Sanayi Marketi	40,1	495	140	5	20	
BGM 50 CL160	www.sanayimarketi.com		400	140	4,9	20	

\* Elektronik sensör takılan tipleri vardır. (TAC-E)

Cinsi	Mil çapı	Depl.	Hız	Basınç	Max.tork	Max. debi	
<b>BGM...SP1</b>	mm	cc/dev.	d/dak.	bar	daNm	lt/dak.	
BGM 13 CL160 SP1	16	12,9	1550	140	1,6	20	
BGM 20 CL160 SP1	16	20	1000	140	2,5	20	
BGM 32 CL160 SP1	16	31,8	625	140	3,9	20	
BGM 40 CL160 SP1	16	40,1	495	140	5	20	
BGM 50 CL160 SP1	16	50	400	140	4,9	20	

\* Elektronik sensör takılan tipleri vardır. (TAC-E)

Cinsi	Mil çapı	Depl.	Hız	Basınç	Max.tork	Max. debi	
<b>BG</b>	mm	cc/dev.	d/dak.	bar	daNm	lt/dak.	
BG 40 N CL250	25	40	1375	100	5	55	
BG 50 N CL250	25	49	1220	130	8	60	
BG 80 N CL250	25	73	820	130	11,5	60	
BG 100 N CL250	25	101	590	130	16	60	
BG 130 N CL250	25	128	465	130	20,5	60	
BG 160 N CL250	25	168	355	130	27	60	
BG 200 N CL250	25	195	305	115	29	60	
BG 250 N CL250	25	244	245	95	29	60	
BG 315 N CL250	25	292	205	75	29	60	
BG 400 N CL250	25	390	150	60	29	60	

Cinsi	Mil çapı	Depl.	Hız	Basınç	Max.tork	Max. debi	
<b>BR</b>	mm	cc/dev.	d/dak.	bar	daNm	lt/dak.	
BR 50 N CL250	25	49	815	140	9,5	40	
BR 80 N CL250	25	81,5	735	175	20	60	
BR 100 N CL250	25	101,2	590	175	24	60	
BR 130 N CL250	25	125,7	475	175	29	60	
BR 160 N CL250	25	161,6	370	175	37	60	
BR 200 N CL250	25	201	295	175	43	60	
BR 250 N CL250	25	251,5	235	175	53	60	
BR 315 N CL250	25	315	190	135	51	60	
BR 400 N CL250	25	402	145	115	58	60	

\* Üniversal takometre takılan arka kapak tipleri vardır. (TAC-U)

\* Takoshaft motor milinden 6 kat daha hızlı dönüş yapabilmektedir.

**ARF NEGATİF FRENLİ MOTORLAR**

Cinsi	Mil çapı	Depl.	Hız	Basınç	Max.tork	Max. debi	
<b>ARF</b>	mm	cc/dev.	d/dak.	bar	daNm	lt/dak.	
ARF 50 N C25	25	49,5	805	160	10	40	
ARF 80 N C25	25	82	730	160	17	60	
ARF 100 N C25	25	101,8	858	160	20	60	
ARF 130 N C25	25	134,2	445	150	24	60	
ARF 160 N C25	25	161,4	370	150	29	60	
ARF 200 N C25	25	201,7	320	125	29,5	65	
ARF 250 N C25	25	251,5	255	110	33,5	65	
ARF 315 N C25	25	316,4	205	80	31	65	
ARF 400 N C25	25	402,8	160	65	31,5	65	

\* ARF serisi negatif frenli hidromotorlardır.

\* ARF motorlara üniversal , elektronik takometreli arka kapak takılabilmektedir.



**BGM**  
ARKA ÇIKIŞLI



**BGM...SP1**  
YAN ÇIKIŞLI



**BG**



**BR**



**ARF**

### ORBİT MOTORLAR

Cinsi	Mil çapı	Depl.	Hız	Çal.Basıncı	Max.tork	Max. debi	KAMALI - CL320	FREZELİ - SC320
<b>HRS</b>	mm	cc/dev.	d/dak.	bar	daNm	lt/dak.		
HR S 80	32	80,4	932,0	205	23,5	75		
HR S 100	32	100	750,0	205	29,5	75		
HR S 130	32	125,7	596,5	205	37,5	75		
HR S 160	32	160	468,5	205	46,5	75		
HR S 200	32	200	375,0	205	58,0	75		
HR S 250	32	250	300,0	205	71,0	75		
HR S 315	32	315	238,5	205	89,0	75		
HR S 400	32	393	190,0	155	86,0	75		



HRS

Cinsi	Mil çapı	Depl.	Hız	Basıncı	Max.tork	Max. debi	KAMALI - CL400	FREZELİ - SC380
<b>HT</b>	mm	cc/dev.	d/dak.	bar	daNm	lt/dak.		
HT S 160	40	161,1	625	200	47	100		
HT S 200	40	201,4	625	200	59	125		
HT S 250	40	251,8	500	200	73	125		
HT S 315	40	326,3	380	200	95	125		
HT S 400	40	410,9	305	180	108	125		
HT S 500	40	523,6	240	160	122	125		



HT

Cinsi	Mil çapı	Depl.	Hız	Basıncı	Max.tork	Max. debi		
<b>HRC</b>	mm	cc/dev.	d/dak.	bar	daNm	lt/dak.		
HR C 80	FREZELİ	80,4	795	175	19	75		
HR C 100	FREZELİ	100	735	175	26	75		
HR C 130	FREZELİ	125,7	570	175	33	75		
HR C 160	FREZELİ	160	465	150	34	75		
HR C 200	FREZELİ	200	370	140	41	75		
HR C 250	FREZELİ	250	300	125	46	75		
HR C 315	FREZELİ	315	235	120	56	75		
HR C 400	FREZELİ	393	187	105	62	75		



HRC

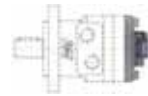
Cinsi	Mil çapı	Depl.	Hız	Basıncı	Max.tork	Max. debi		
<b>HTC</b>	mm	cc/dev.	d/dak.	bar	daNm	lt/dak.		
HTC 160	FREZELİ	161,1	625	200	47	100		
HTC 200	FREZELİ	201,4	625	200	59	125		
HTC 250	FREZELİ	251,8	500	200	73	125		
HTC 315	FREZELİ	326,3	380	200	95	125		
HTC 400	FREZELİ	410,9	305	180	108	125		
HTC 500	FREZELİ	523,6	240	160	122	125		



HTC

### UNIVERSAL-ELEKTRONİK TAKOMETRE ARKA FLANŞLAR VE PROXIMITY SENSÖRLER

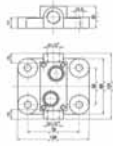
Cinsi	Versiyonları	Motor	Fiyat
<b>TAC</b>		Tipi	
TAC-E	Elektronik takometre sensörü gövdesi	BGM	
TAC-U	Üniversal takometre arka flanşı	BG	
TAC-U	Üniversal takometre arka flanşı	BR	
TAC	Üniversal takometre arka flanşı	ARF	
TAC-E	Elektronik takometre arka flanşı	ARF	
	PNP M5 proximity sensor		
	PNP M8 X 57 proximity sensor (2 m kablolu)		
	PNP M8 X 69 proximity sensor (kablolu 90° konektörlü)		
	5 m kablolu 90° konektör		



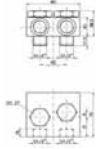
BFL

### ÇIKIŞ PLEYTLERİ

Cinsi	Motor	Portlar	Bağlantı	Max Basıncı
	Tipi	Dış Ölçüsü	Konumu	bar
BFL1	AR,AG,BR,BG	1/2"	Yer Bağlantılı	250
CMF	AR,AG,BR,BG	1/2"	Ön Çıkış	250
CML	AR,AG,BR,BG	1/2"	Yan Çıkış	250



BFL1



CMF



CML